

# Taipalsaaren kuntastrategia

2022-2025



TAIPALSAARI

*Koti Saimaan sylissä*





# Käyttöhjeet



1. Astu kuntastrategiamme tarjoamaan mahdollisuuksien maailmaan!
2. Lue läpi ja omaksu

## *Kuntalainen*

Hienoa, että olet valinnut Taipalsaaren kodiksesi. Haluamme parantaa elinolojasi entisestään.

## *Kuntapäättäjä*

Yhdessä laatimamme kuntastrategia on päätöksenteon perusta. Vaikutamme yhdessä myös sen toteutumiseen.

## *Tuleva kuntalainen*

Olet lämpimästi tervetullut elinvoimaiseen ja luonnonkauniiseen saaristokuntaamme!

## *Työntekijä*

Henkilöstö- ja työhyvinvointiohjelmamme pohjautuu kuntastrategiaan. Toteutamme strategiaa työssämme.

## *Vapaa-ajan asukas*

Mökkiläisenä olet vahva osa kuntalaisyhteisöämme! Toivottavasti taas törmäillään niin tapahtumissa ja lähipalveluissa kuin metsissä ja vesilläkin.

## *Vierailija*

Meillä on aina ovi avoinna sinulle. Oikein mukavia vierailuhetkiä luonamme, toivottavasti viihdyt Suur-Saimaan helmessä!



# Taipalsaaren kuntastrategia 2022-2025

*Seilaamme Tiedolla, Taidolla, Tahdolla ja Tunteella -  
vähän Tuurillakin!*

## *Visio*

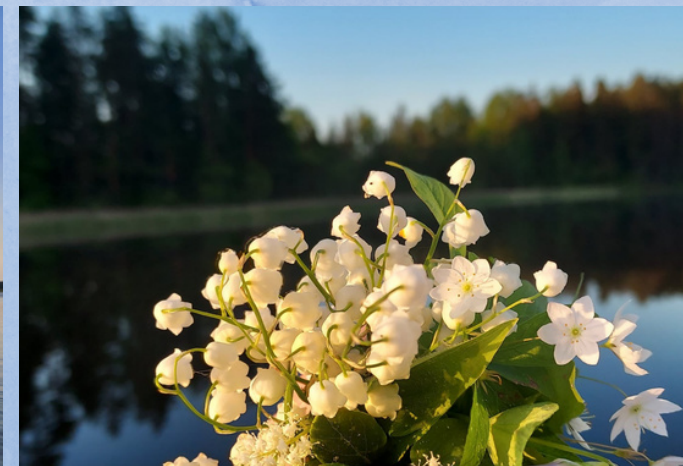
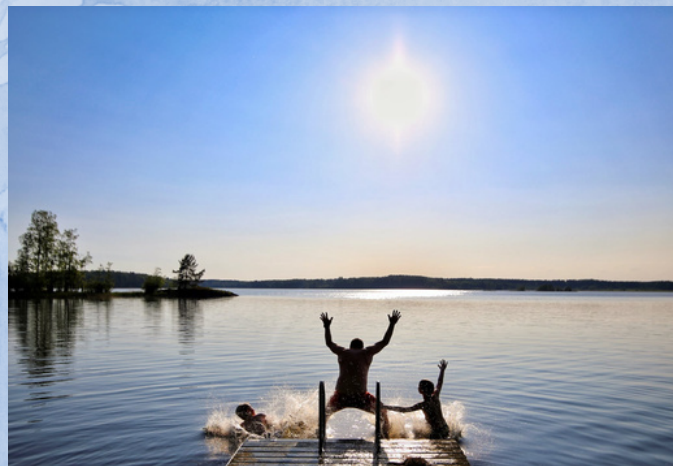
TAIPALSAARI -  
PARASTA ELÄMÄÄ

## *Arvot*

- Taipalsaari-henki
- Turvallisuus
- Rohkeus

## *Painopistealueet*

- Kaikenikäiset samassa veneessä
- Luonto
- Tasapainoinen talous





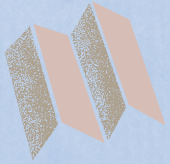
# *Tervahöyryn puhdilla, arvojemme johdattelemina*



## *Taipalsaari-henki*

Yhdessä verkostoituen ja toisiamme tukien.

Olemme aktiivisesti mukana niin sisäisissä kuin ulkoisissakin verkostoissa. Osallistamme sidosryhmiä. Teemme kestävän kehityksen mukaisia valintoja turvataksemme nykyisille ja tuleville taipalsaarelaisille hyvät elämisen mahdollisuudet. Olemme asukas- ja yrittäjäystävällisiä.



## *Turvallisuus*

Turvallisesta elämästä ja toimivasta arjesta huolehtien.

Toimintamme vahvistaa psyykkistä, fyysistä ja sosiaalista turvallisuutta. Otamme ympäristön, ihmiset ja talouden tasavertaisesti huomioon päätöksenteossa. Toimiva kaavoitus, terveyttä edistävät palvelut, yrittäjyyden tukeminen ja kattavat sivistyspalvelut ovat kunniasiamme. Toimintaamme ohjaavat yhteiset pelisäännöt ja selkeät toimintamallit. Päätöksenteko on avointa ja johdonmukaista.

## *Rohkeus*

Rohkeasti uusiin haasteisiin tarttuen ja myös erilaisuutta kunnioittaen.

Olemme luovia ja kokeilemme uusia kestäväää kehitystä tukevia toimintamalleja - hyviä perinteitä unohtamatta. Kannustamme uudistumaan ja kouluttautumaan. Hyödynnämme uusinta teknologiaa. Kannamme vastuumme ja kannustamme jokaista vastuun ottamiseen.





# Painopistealueet



## KAIKENIKÄISET SAMASSA VENEESSÄ

Lisäämme aktiivisesti kuntalaisten yhdenvertaisuutta hyvinvointi- ja terveyseroja kaventamalla.

Panostamme kasvu- ja oppimisympäristöihin sekä harrastustoimintaan.

Vahvistamme kuntalaisten ja kolmannen sektorin osallisuutta. Tehostamme sidosryhmien välistä viestintää.



## LUONTO

Kunnioitamme monimuotoista luontoamme ja teemme valintoja sen puolesta.

Elinympäristömme on puhdas, aktiiviva ja turvallinen.

Huomioimme ekologisuuden ja ympäristön kaikissa maankäytön ja rakentamisen ratkaisuissa.



## TASAPAINOINEN TALOUS

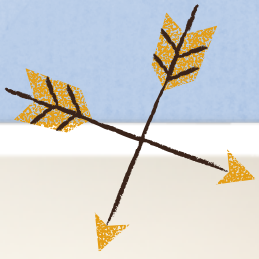
Taipalsaari on Suomen vetovoimaisimpia kuntia. Tonttitarjontamme on monipuolista ja riittävää.

Hoidamme talouttamme vastuullisesti. Konsernijohtamista tukeva omistajaohjaus ja yhtiöiden toiminta sekä talous on ennustettavaa.

Määrätietoisella johtamisella yrityskanta vahvistuu, henkilöstö voi hyvin, matkailun merkitys kasvaa ja työllisyys säilyy korkeana.







## *Strategiset kärkihankkeet ja -investoinnit*

- Kutilan kanava ja pumppaamot
- Kanava-alueen yleissuunnitelma ja kaavoitus
- Pappilanniemi-kirkonkylä: silta ja alueen kehittäminen
- Kaavoitus:
  - Yrityspuisto
  - Konstu-Sairaalamäen alue
  - Yleiskaavat
  - Teivon alue



# *Strategian toteutumisen seuranta, raportointi sekä arviointi*

Kunnan talouden ja toiminnan suunnittelun perusteet ja sitovat tavoitteet pohjautuvat kuntastrategiaan. Strategian toteutumisesta raportoidaan valtuustolle tilinpäätösten yhteydessä. Strategialla ohjataan kunnan toimintaa valittuun suuntaan ja se pannaan toimeen pääasiassa toimialojen talousarviomäärärahojen puitteissa. Strategia tarkistetaan ja sen muutostarpeet arvioidaan valtuustokauden puolivälissä.





# *Koti Saimaan Sylissä*

Taipalsaari on lumoava ja elinvoimainen saaristokunta. Olemme aktiivinen osa Saimaan rannoille rakentuvaa virkistysaluekokonaisuutta.

Puolet kunnan pinta-alasta on sinistä Saimaata ja toinen puoli muodostuu noin 700 saaresta. Rantaviivaa kunnalla on peräti 1008 kilometriä.

Taipalsaari tarjoaa erinomaiset edellytykset mukavaan elämiseen. Kunnassa on monipuolisia vapaa-ajanviettomahdollisuuksia ja tapahtumia kaikkina vuodenaikoina.



*Lämpimästi Tervetuloa Taipalsaarelle!*





# *Kuntastrategian liitteet:*

- Tavoitteet ja mittarit





# *Kaikenikäiset samassa veneessä*

## TAVOITE

**LISÄÄMME AKTIIVISESTI KUNTALAISTEN YHDENVERTAISUUTTA HYVINVOINTI- JA TERVEYSEROJA KAVENTAMALLA.**

HYVINVOINTIA EDISTÄVIEN PALVELUIDEN LAATU TURVATAAN JA PALVELUJA KEHITETÄÄN

TYÖTTÖMIEN MÄÄRÄ VÄHENEÉ

SAIRASTAVUUSINDEKSI ALENEE

EDISTÄMME OMAEHTOISEN HYVINVOINNIN MAHDOLLISUUKSIA

**VAHVISTAMME KUNTALAISTEN JA KOLMANNEN SEKTORIN OSALLISUUTTA.**

PALVELUJEN KÄYTTÄJIÄ SEKÄ YHTEISÖJÄ KUULLAAN JA PALAUTETTA HYÖDYNNETÄÄN PALVELUJEN KEHITTÄMISESSÄ

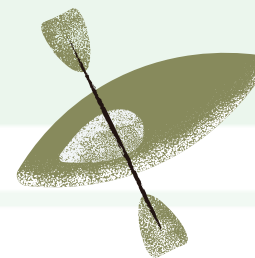
TAPAHTUMATARJONTAA EDISTETÄÄN JA TUETAAN

## MITTARI

HYVINVOINTIKERTOMUKSEN MITTARIT, HYTE-INDIKAATTORIT

TYÖTTÖMYYS % / TYÖLLISYYS %

SAIRASTAVUUSINDEKSI



UUDET TOIMENPITEET, KPL

PALVELUIDEN KÄYTTÖ/KÄVIJÄMÄÄRÄT

TAPAHTUMAT/KÄVIJÄMÄÄRÄT

UUSIEN KUNTALAISTAPAHTUMIEN MÄÄRÄ, KPL



## TAVOITE

**PANOSTAMME KASVU- JA OPPIMISYMPÄRISTÖIHIN SEKÄ HARRASTUSTOIMINTAAN.**

SÄHKÖISIÄ OPPIMISYMPÄRISTÖJÄ KEHITETÄÄN JA OTETAAN KÄYTTÖÖN

FYYSISET TILAT KEHITTYVÄT

**TUEMME HYVÄÄ KASVUA JA TEHOSTAMME SIDOSRYHMIEN VÄLISTÄ VIESTINTÄÄ.**

LASTEN JA NUORTEN OSALLISUUTTA LISÄTÄÄN

LASTEN JA NUORTEN YKSILÖLLISYYTTÄ SEKÄ VAHVUUKSIA TUETAAN

LASTEN JA NUORTEN HYVINVOINNIN EDISTYMISTÄ TUETAAN

KODIN JA KOULUN YHTEISTYÖTÄ KEHITETÄÄN

LASTEN JA NUORTEN PALVELUJA KOOTAAN ALUEELLISESTI

## MITTARI

SÄHKÖISET JÄRJESTELMÄT

TIETO- JA VIESTINTÄTEKNOLOGIALAITTEET PER OPPILAS-/LAPSIRYHMÄ

OPPIMISYMPÄRISTÖIHIN KOHDISTUVAT MUUTOSINVESTOINNIT, €/V

LASTEN JA OPPILAIDEN KOKEMUS OSALLISUUDESTA, KESKIJARVO/VASTANNEET

OPPILAIDEN JA HUOLTAJIEN KOKEMUS YKSILÖLLISYYDEN SEKÄ VAHVUUKSIEN TUKEMISESTA, KESKIJARVO/VASTANNEET

OPPILAIDEN KOKEMUS OMASTA HYVINVOINNISTA, KESKIJARVO/VASTANNEET

HUOLTAJIEN KOKEMUS YHTEISTYÖSTÄ, KESKIJARVO/VASTANNEET



# Luonto

## TAVOITE

**ELINYMPÄRISTÖMME ON PUHDAS, AKTIVOIVA JA TURVALLINEN.**

TAIPALSAARELLA ON TURVALLISTA LIIKKUA: KÄVELY JA PYÖRÄILY ON HELPPOA, NOPEAA JA TURVALLISTA

TARJOAMME MAKSUTTOMAT LIIKUNTAPAIKAT LAPSILLE JA KOHTUUHINTAISET AIKUISILLE

UUSILLE KAAVA-ALUEILLE TOTEUTETAAN SUUNNITELLUT VIHERALUEET JA VANHOJA ALUEITA UUDISTETAAN

MATALAN KYNNYKSEN LIIKUNNAN MAHDOLLISUUKSIA PARANNETAAN

**KUNNIOITAMME MONIMUOTOISTA LUONTOAMME JA TEEMME VALINTOJA SEN PUOLESTA.**

**HUOMIOIMME EKOLOGISUUDEN JA YMPÄRISTÖN KAIKISSA MAANKÄYTÖN JA RAKENTAMISEN RATKAISUISSA.**

HUOLEHDIMME YMPÄRISTÖSTÄ JA SEN VETOVOIMAISUUDESTA KEHITÄMME MATKAILUN JA VIRKISTYKSEN KOHDEALUEITA

## MITTARI

KÄVELIJÖIDEN JA PYÖRÄILIJÖIDEN MÄÄRÄT

PANOSTUKSET (€) VIHERRAKENTAMISEEN

PANOSTUKSET (€) KÄVELY- JA PYÖRÄTEIHIN SEKÄ LIIKENNETURVALLISUUTEEN

LIIKUNTAPAikkojen määrä ja käyttöasteet lisääntyvät

LIIKUNTAVÄLINELAINAT KPL/A

HANKKEIDEN MÄÄRÄ, KPL (MM. KUTILAN KANAVA)



VIHERALUEET

LUONTOPOLUT



# Tasapainoinen talous

## TAVOITE

**TALOUTEMME ON TASAPAINOSSA JA HENKILÖSTÖ VOI HYVIN.**

TILIKAUDEN TULOKSET OVAT POSITIIVISIA

KUNNAN VELKAANTUMINEN PYSYY ALLE VALTAKUNNAN KESKIARVON

HENKILÖSTÖN TYÖHYVINVOINTI PARANEE

SAIRAUSPOISSAOLOT VÄHENEVÄT

INVESTOINNIT OVAT SUUNNITELMALLISIA JA RAHOITUSKYVYN MUKAISIA

**TAIPALSAARI ON SUOMEN VETOVOIMAISIMPIA KUNTIA.**

HYÖDYNNÄMME SIJAINNAN SAIMAAN RANNALLA, LÄHELLÄ KAUPUNKISEUTUA.

VÄESTÖTAVOITE VUOTEEN 2025 ON 4630

## MITTARI

KRIISIKUNTAKRITEERIT

TYÖTYTYVÄISYYS (KYSELY)

SAIRAUSPOISSAOLOT  
PV/TYÖNTEKIJÄ

INVESTOINTISUUNNITELMA

LAINAHOITOKATE > 0,9



MUUTTOTASE, HLÖÄ

VÄESTÖNMUUTOS



## TAVOITE

### **YRITYSKANTAMME VAHVISTUU JA MATKAILUN MERKITYS KASVAA.**

YRITYKSIÄ PERUSTETAAN ENEMMÄN KUIN LAKKAUTETAAN

YHTEISÖVEROTULOT KASVAVAT

VAPAA-AJAN ASUKKAIDEN YÖPYMISET PAIKKAKUNNALLA LISÄÄNTYVÄT

KUTILAN KANAVA JA PUMPPAAMOT VALMISTUVAT

### **TONTTITARJONTAMME ON MONIPUOLISTA JA RIITTÄVÄÄ.**

KUNNALLA ON TARJOLLA ERILAISIA TONTTEJA YRITTÄJIEN TARPEISIIN

KAAVOITETTUA PIENTALOTONTTIVARANTOA ON MONIPUOLISESTI JA RIITTÄVÄSTI

### **PALVELURAKENTEEMME JA -TUOTANTOTAPAMME KEHITTYVÄT.**

KUNTAORGANISAATIOTA SUORAVIIVAISTETAAN

TOIMIELINTYÖSKENTELYÄ KEHITETÄÄN

PALVELUTUOTANNON PROSESSEJA KEHITETÄÄN

## MITTARI

UUDET PERUSTETUT YRITYKSET (NETTO), KPL

YHTEISÖVEROTULOJEN KEHITYS

LÄSNÄOLOLILASTO (TMV.)

TYÖPAIKKAOMAVARAISUUS >40 %

KANAVA AUKEAA JA PUMPPAAMOT TOIMINNASSA V. 2026

YRITYSTONTIT, KPL

PIENTALOTONTTIVARANTO, KPL

TONTTIHINNAT

TUKI- JA HALLINTOPALVELUIDEN UUSI ORGANISOINTIMALLI

SÄHKÖINEN KOKOUSMENETTELY JA UUSI ASIANHALLINTA

ETÄTYÖN MAHDOLLISUUDET HYÖDYNNETÄÄN KUNTAORGANISAATIOSSA